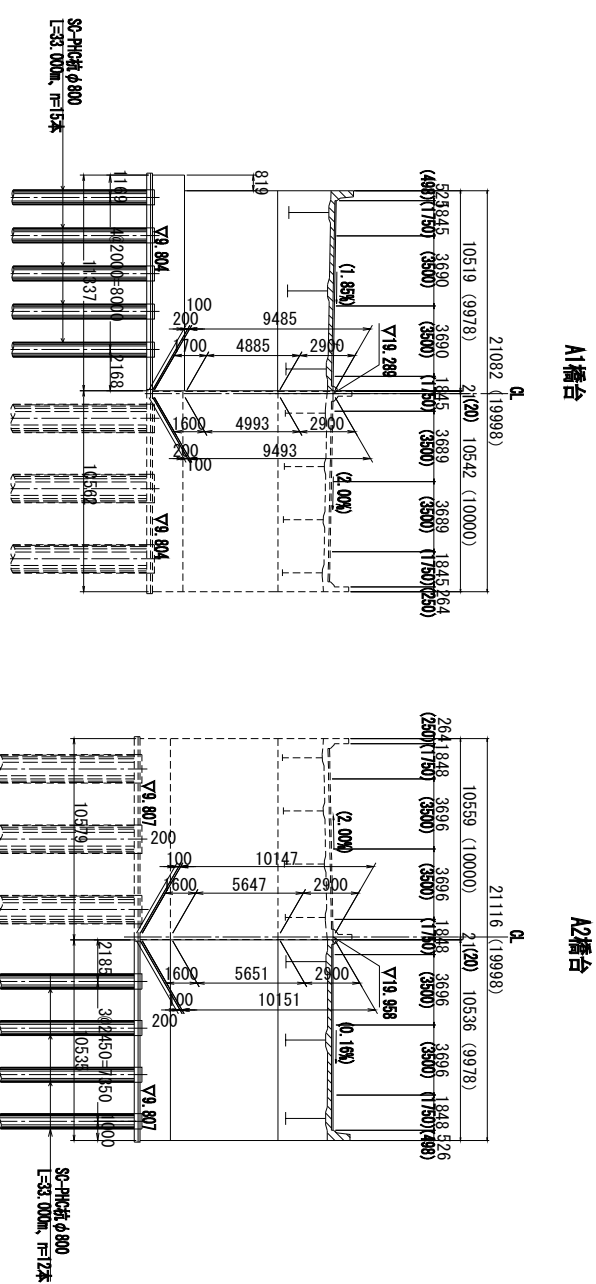
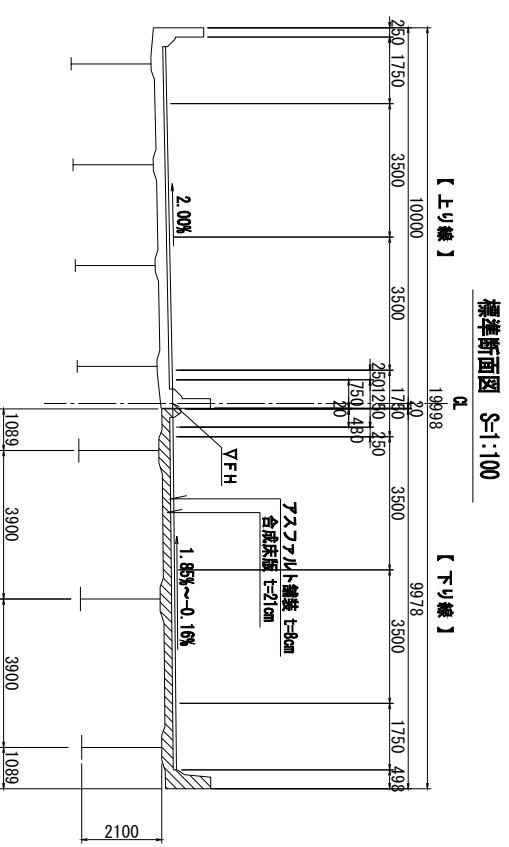
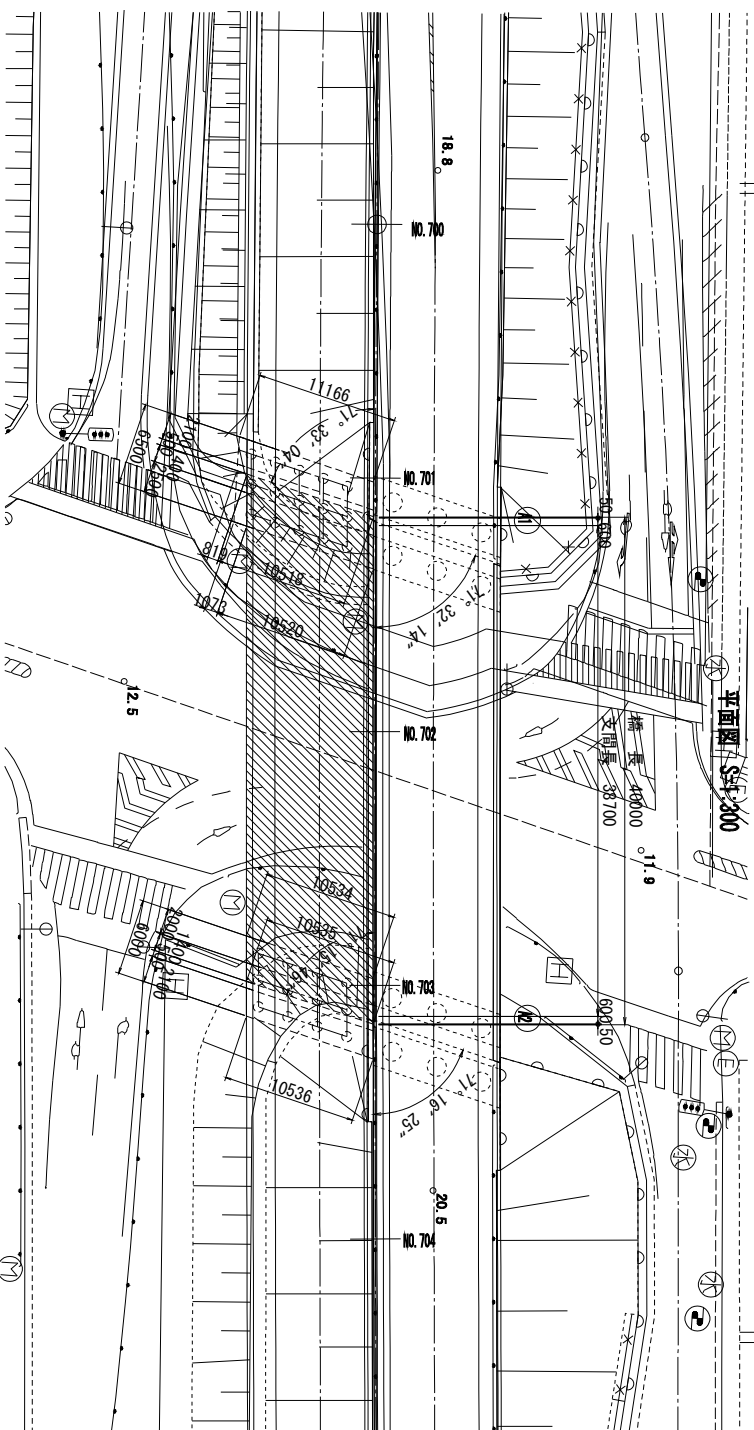
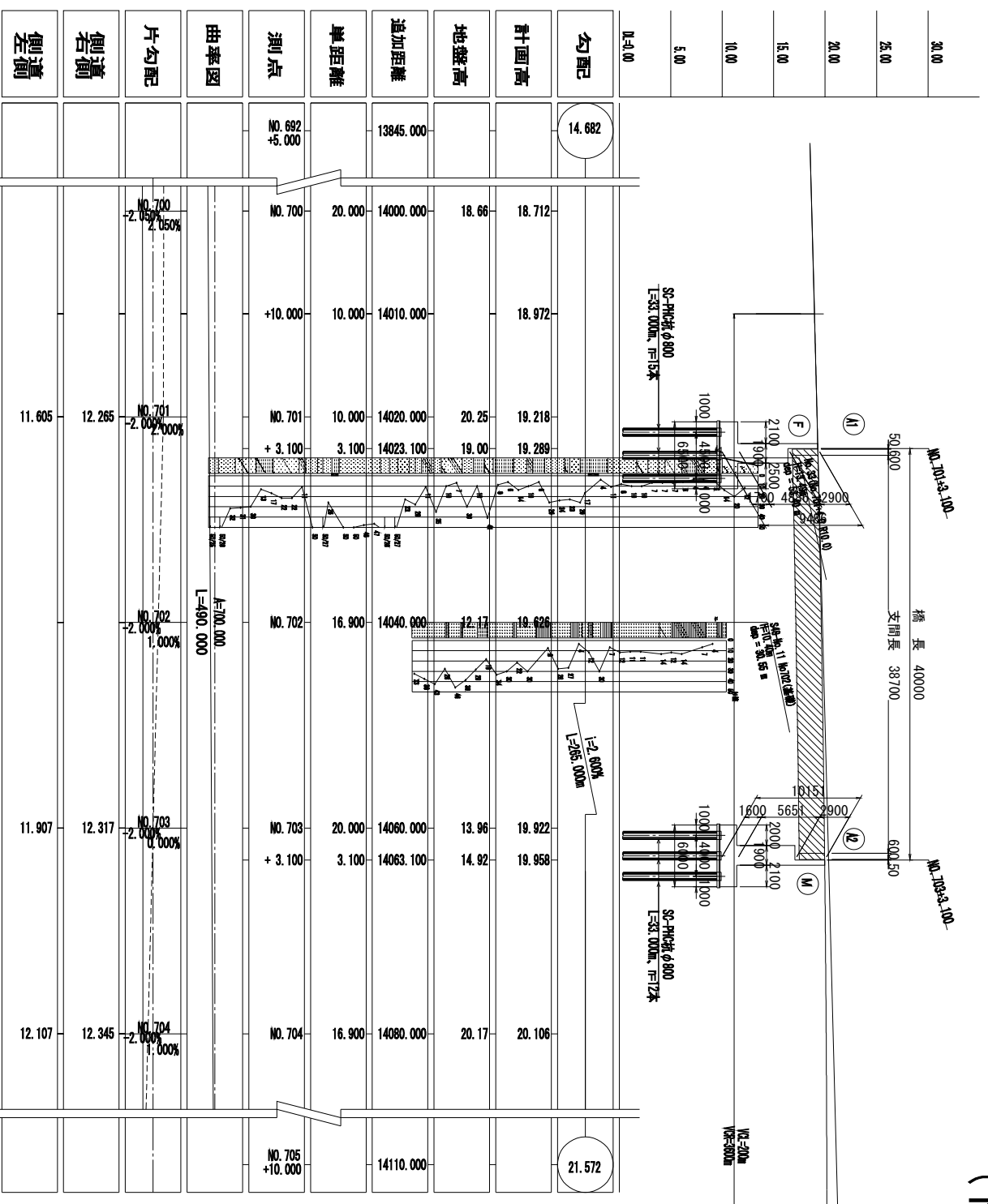


# 中北跨道橋 橋梁一般図 (下り線)

側面図 S-1:300



## 設計条件

建設規格	第3種1級 (V=80km/h)
支間長	40.200m
橋長	39.700m
橋脚間隔	有筋橋脚 9.505m 全橋脚 9.978m
橋脚形状	A=100
橋脚勾配	2.800%
橋脚勾配	1.85%
橋脚勾配	0.16%
橋脚勾配	A1橋台: 71° 33' 04", A2橋台: 71° 15' 46"
橋脚勾配	白石砕石
橋脚勾配	アスファルト舗装 80mm
橋脚勾配	なし
設計水位	(レベル1地盤面) H=1.0 (a2) x 0.30 (4m) = 0.30
橋脚基礎	鋼管螺旋非合流基礎 (合流基礎)
橋脚基礎	橋台: 逆丁式橋台
橋脚基礎	橋脚: 逆丁式橋台
橋脚基礎	固定可動ゴタゴタ
橋脚基礎	鋼材: SHALON SHALON S3400 コツリート: 30N/mm <sup>2</sup> (保形)
橋脚基礎	コンクリート: σ <sub>c</sub> =24N/mm <sup>2</sup>
橋脚基礎	上鉄: S35E11mm (S3440) 中鉄: FRP鋼
橋脚基礎	下鉄: S295A 下鉄工: 基礎工: S245
橋脚基礎	抄入土 (D15)
橋脚基礎	道路標示: 同標記 (V (平成13年12月))

注記  
1. 〇〇部のみ今回施工を示す。

工事名	平成21年度 国土交通省 中北跨道橋 橋梁一般図
図面名	中北跨道橋 橋梁一般図
年月日	
縮尺	図示
図面番号	14
会社名	
事務所名	名四国事務所