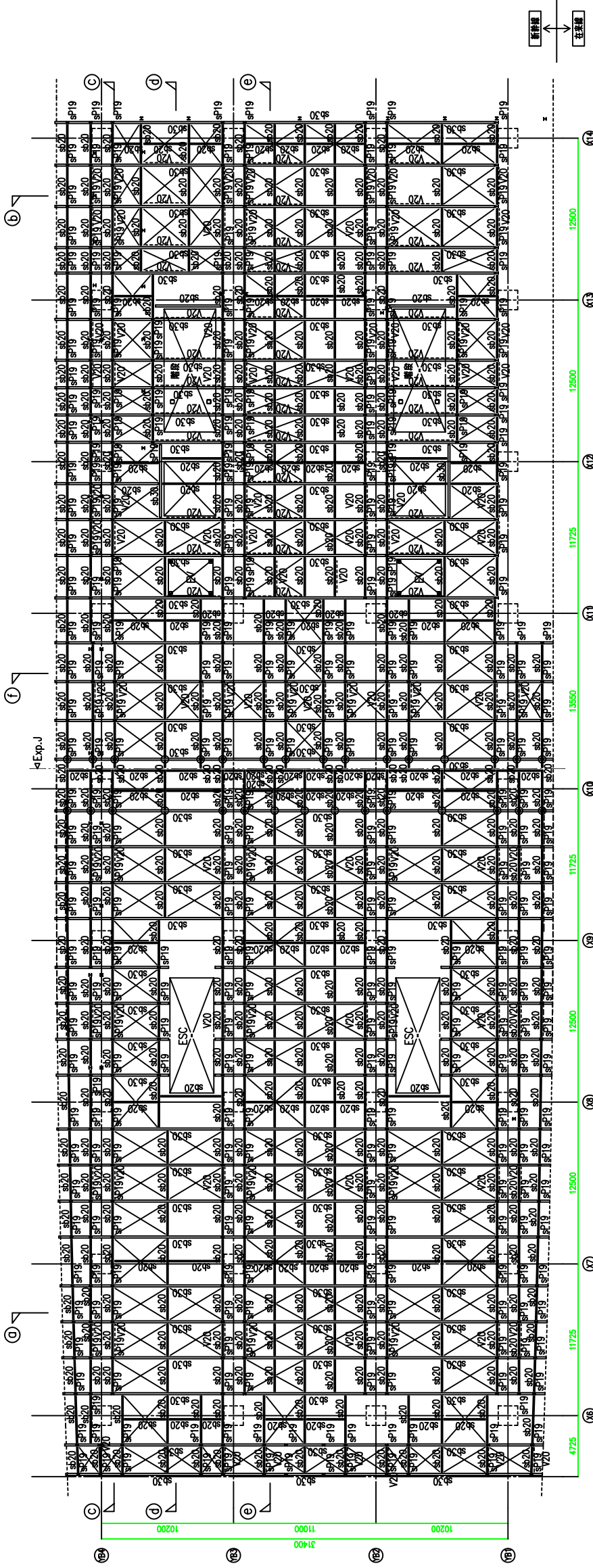


天井(土木構築下床) 見上げ図 1:200

注記事項(特記なき限り)  
 ・SP19の吊り位置の取付位置は決定とし、土木構築とアンカーボルト位置を調整のうえ決定する。  
 ・鉄骨製材においては事前にSP19のアンカー位置の実地確認を行う必要があり、取付位置の取付位置を確認すること。



天井受け鉄骨伏図 1:200

注記事項(特記なき限り): 全範囲  
 ・印は 水平ブレース HV16 を示す。  
 ・遮断用天井受け材 C-100x50x20x2.3 (SSC400) 6000

契約番号	九州建設 27第 12号
案件名	九州新幹線(西九州)長崎駅建設
主任技術者	照査技術者
設計会社	株式会社 安井建設設計事務所
工事名称	九州新幹線(西九州)長崎駅新築
図面名称	天井受け材伏図(1)
縮尺	1/200 (1/400)
図面番号	S-036
製	
検	
校	
計	
製図人	佐藤 隆
検査人	佐藤 隆
承認人	佐藤 隆
発行日	平成 30 年 11 月