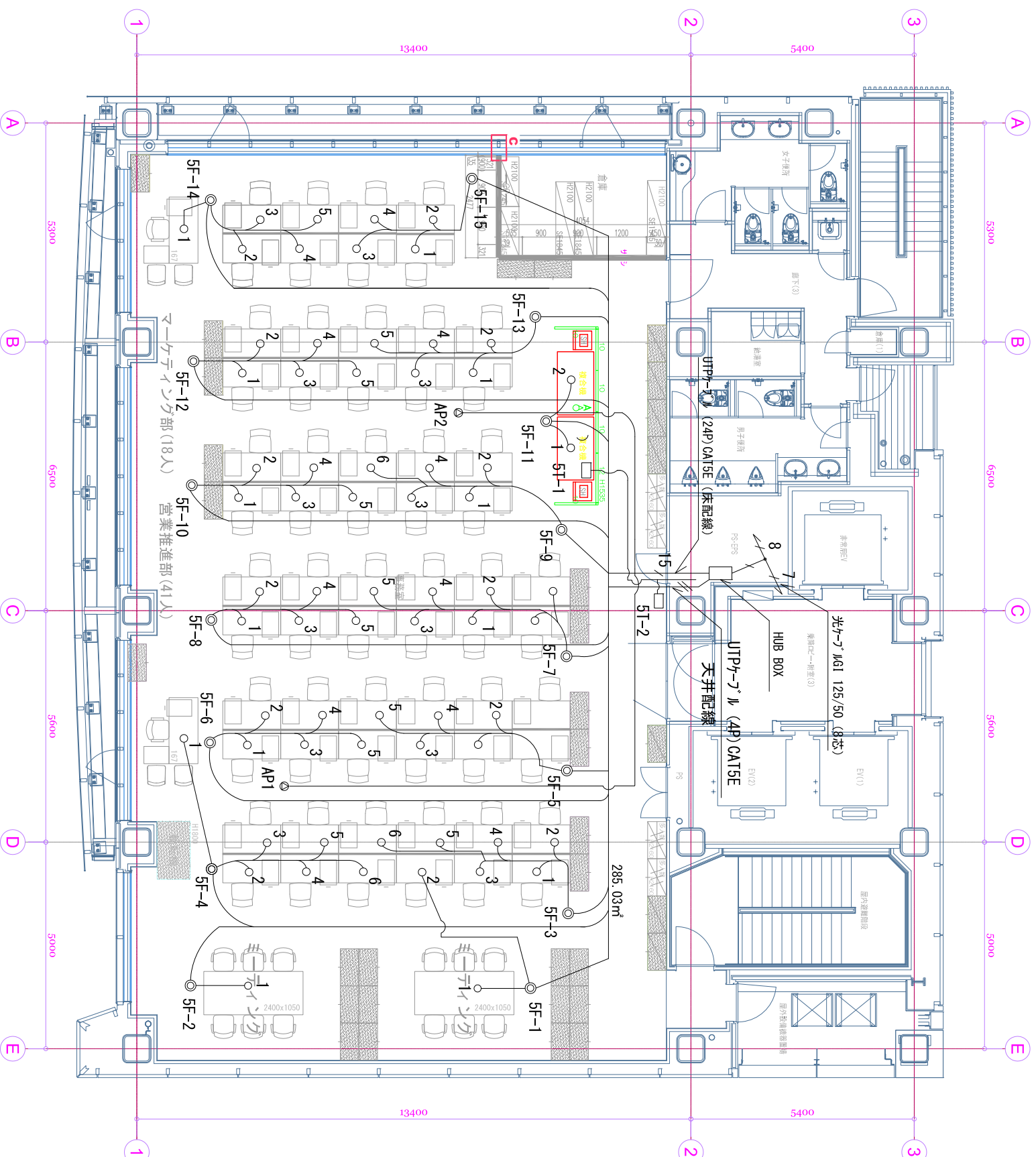


5階 平面図

電話線0.4mm-10	○
UTPケーブル (24P) CAT5E	○
UTPケーブル (4P) CAT5E	○
光ケーブルIG1 50/125 8芯	○
電話用ローゼット107口	□
67口情報コネクタ	◎
RJ45コネクタ	○
フューズボックス	⊙



●	施 工	縮 尺 A1:S=1:60	件 名	図面番号
●		A3:S=1:120	(仮称) 東上野 1-14 計画	仕-
●	英工電機株式会社	更新年月日	図面名称	
●		2016.07.20	5階 LAN配線設備平面図	