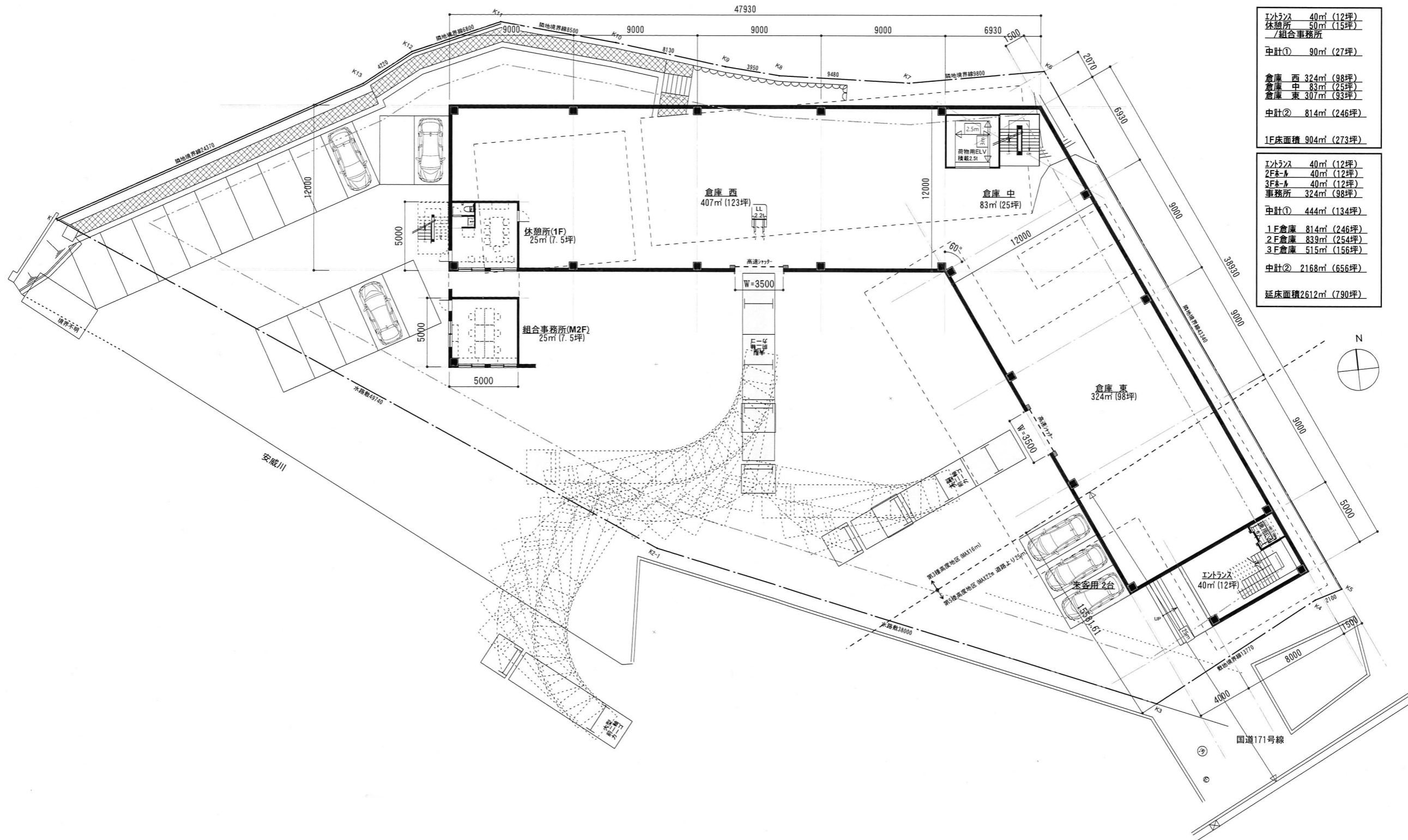


(仮称)大和運送 本社物流センター 新築工事

2018.03.06

國吉設計事務所
Architectural Design Studio

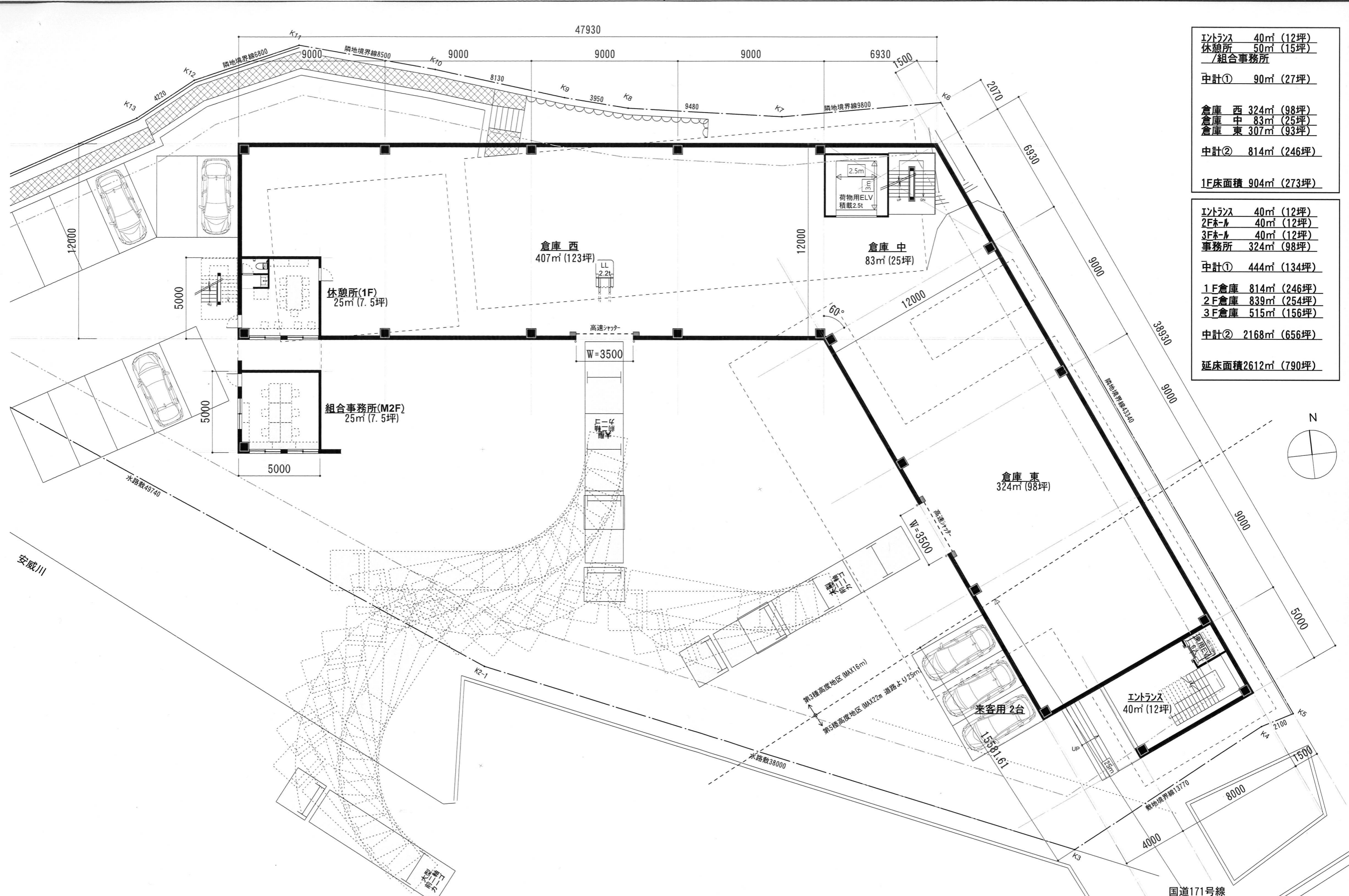


エントランス	40㎡ (12坪)
休憩所	25㎡ (7.5坪)
組合事務所	25㎡ (7.5坪)
中計①	90㎡ (27坪)
倉庫 西	324㎡ (98坪)
倉庫 中	83㎡ (25坪)
倉庫 東	307㎡ (93坪)
中計②	814㎡ (246坪)
1F床面積	904㎡ (273坪)

エントランス	40㎡ (12坪)
2F倉庫	40㎡ (12坪)
3F倉庫	40㎡ (12坪)
事務所	324㎡ (98坪)
中計①	444㎡ (134坪)
1F倉庫	814㎡ (246坪)
2F倉庫	839㎡ (254坪)
3F倉庫	515㎡ (156坪)
中計②	2168㎡ (656坪)
延床面積	2612㎡ (790坪)

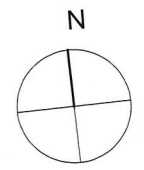
※1. 敷地、道路実測により、計画内容を変更する場合があります。敷地形状、道路幅員は地積測量図に依る作図ではありません。
 2. 建築確認行政との協議及び指導等により計画内容を変更する場合があります。
 3. 工事予算内で確定したものではありません。
 4. 実施設計時に構造計画・設備計画・外構計画により変更される場合があります。

承認	作成	2018.03.06 年月日	國吉設計事務所 Architectural Design Studio 一級建築士登録No.152082号 國吉公一	工事名	(仮称)大和運送本社物流センター 新築工事	縮尺	1:300	図面No.
担当	発行	2018.03.06 年月日		図名	1階 平面図			



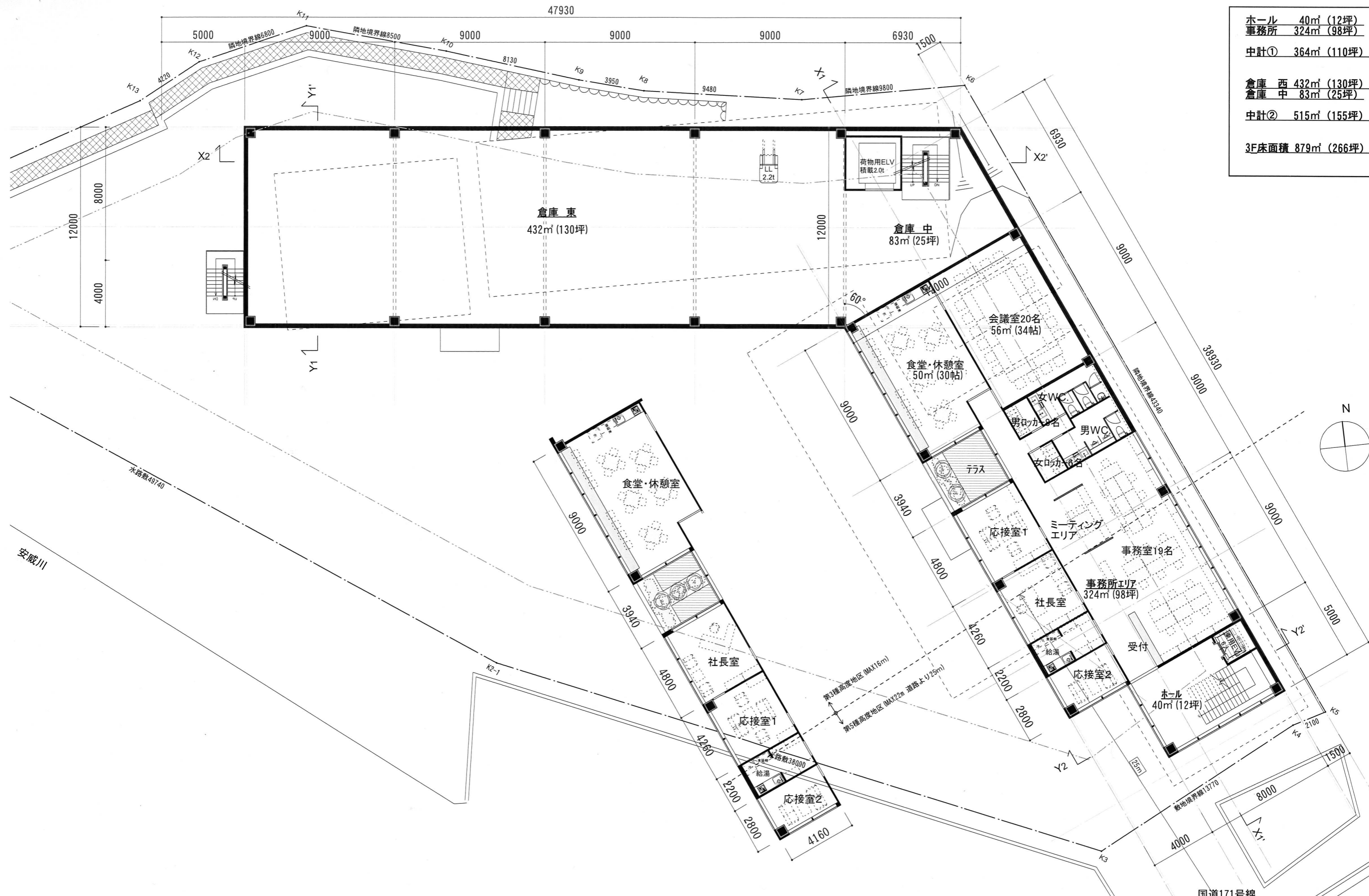
エントランス	40㎡ (12坪)
休憩所	50㎡ (15坪)
組合事務所	
中計①	90㎡ (27坪)
倉庫 西	324㎡ (98坪)
倉庫 中	83㎡ (25坪)
倉庫 東	307㎡ (93坪)
中計②	814㎡ (246坪)
1F床面積	904㎡ (273坪)

エントランス	40㎡ (12坪)
2Fホール	40㎡ (12坪)
3Fホール	40㎡ (12坪)
事務所	324㎡ (98坪)
中計①	444㎡ (134坪)
1F倉庫	814㎡ (246坪)
2F倉庫	839㎡ (254坪)
3F倉庫	515㎡ (156坪)
中計②	2168㎡ (656坪)
延床面積	2612㎡ (790坪)



※1. 敷地、道路実測により、計画内容を変更する場合があります。敷地形状、道路幅員は地積測量図に依る作図ではありません。
 2. 建築確認行政との協議及び指導等により計画内容を変更する場合があります。
 3. 工事予算内で確定したものではありません。
 4. 実施設計時に構造計画・設備計画・外構計画により変更される場合があります。

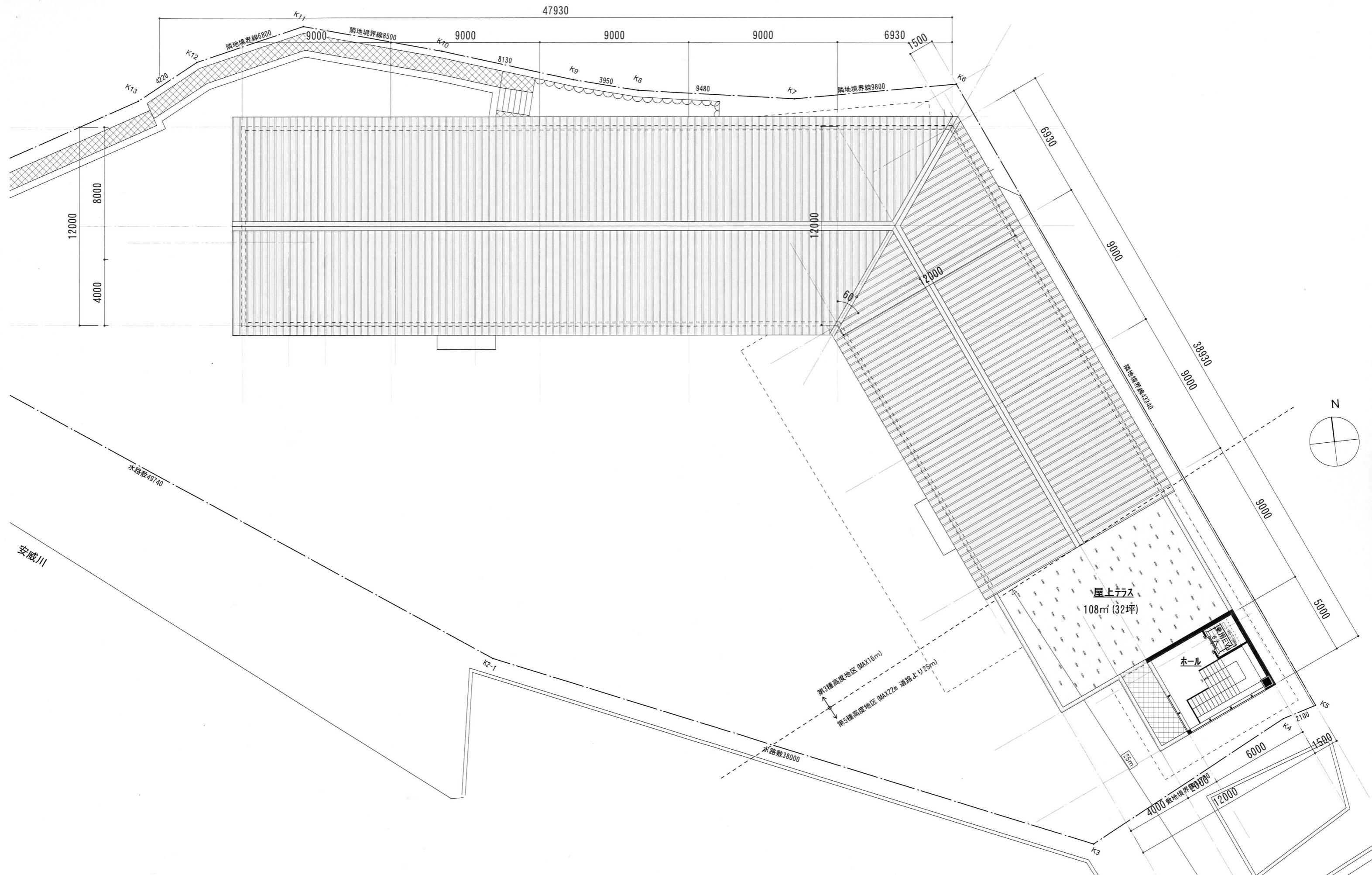
承認	作成	2018.03.06 年月日	國吉設計事務所 Architectural Design Studio 一級建築士登録No.152082号 國吉公一	工事名	(仮称)大和運送本社物流センター 新築工事	縮尺	1:200	図面No.	
担当	発行	2018.03.06 年月日		図名	1階 平面図				



ホール	40㎡ (12坪)
事務所	324㎡ (98坪)
中計①	364㎡ (110坪)
倉庫 西	432㎡ (130坪)
倉庫 中	83㎡ (25坪)
中計②	515㎡ (155坪)
3F床面積	879㎡ (266坪)

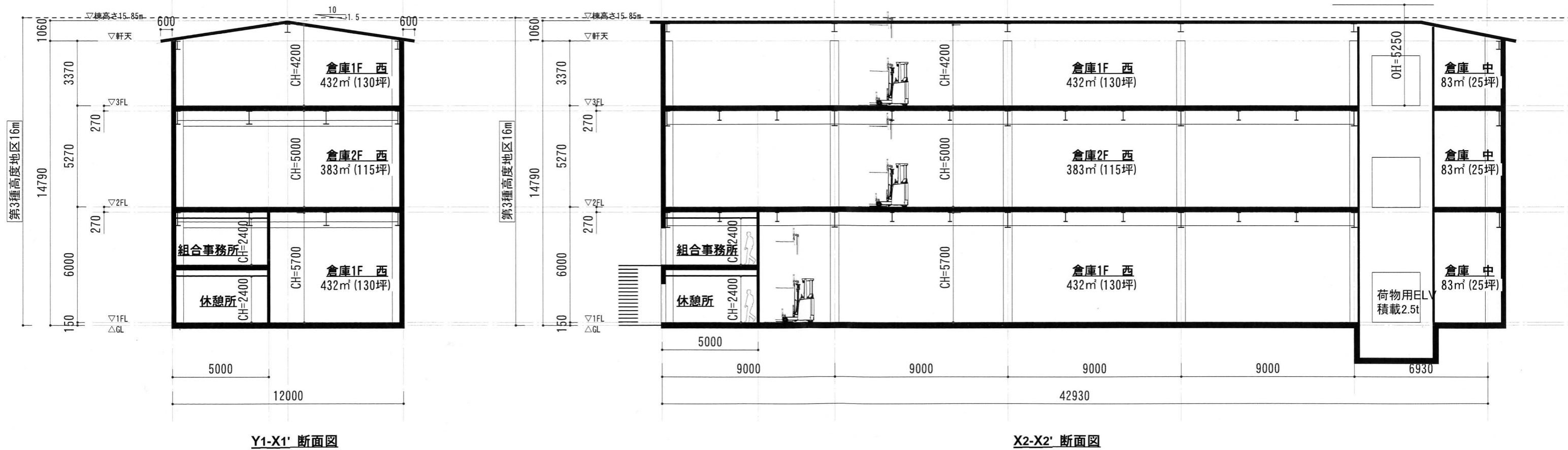
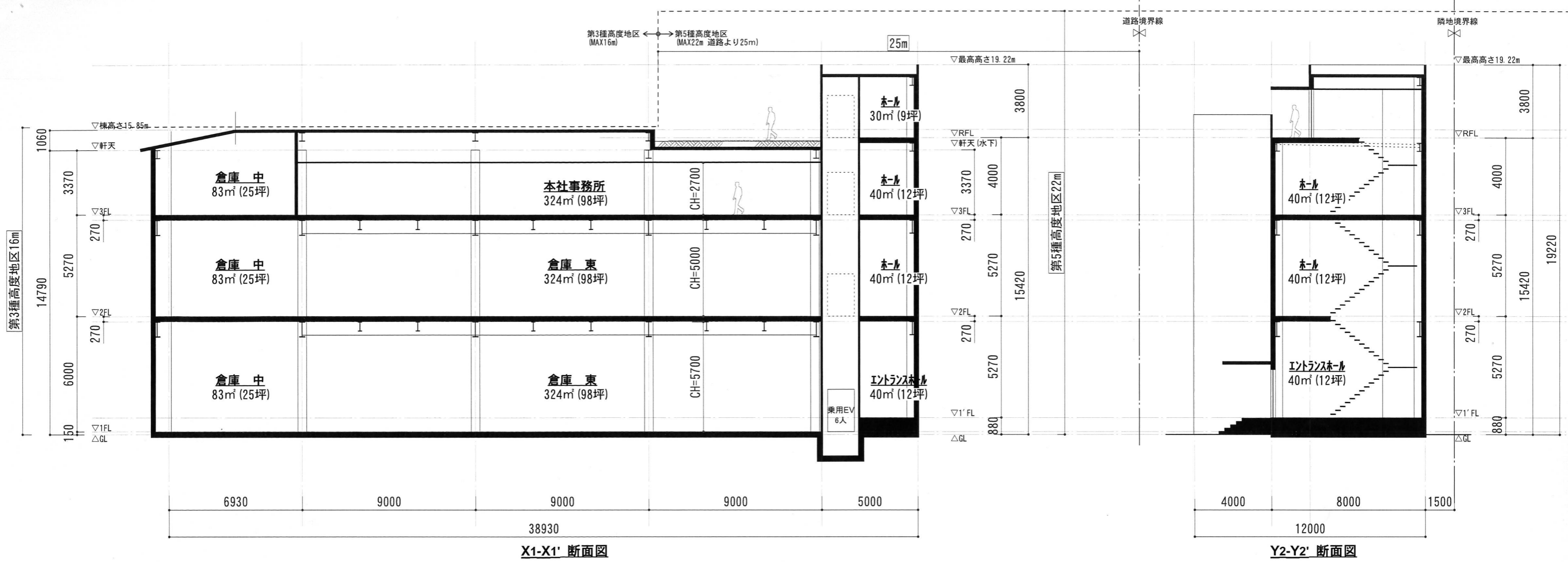
※1. 敷地、道路実測により、計画内容を変更する場合があります。敷地形状、道路幅員は地積測量図に依る作図ではありません。
 ※2. 建築確認行政庁との協議及び指導等により計画内容を変更する場合があります。
 ※3. 工事予算内で確定したものではありません。
 ※4. 実施設計時に構造計画・設備計画・外構計画により変更される場合があります。

承認	作成	2018.03.06	国吉設計事務所 Architectural Design Studio 一級建築士登録No.152082号 国吉公一	工事名	(仮称)大和運送本社物流センター 新築工事	縮尺	1:200
担当	発行	2018.03.06		図名	3階 平面図	図面No.	



※1. 敷地、道路実測により、計画内容を変更する場合があります。敷地形状、道路幅員は地積測量図に依る作図ではありません。
 2. 建築確認行政との協議及び指導等により計画内容を変更する場合があります。
 3. 工事予算内で確定したものではありません。
 4. 実施設計時に構造計画・設備計画・外構計画により変更される場合があります。

承認	作成	2018.03.06 年月日	國吉設計事務所 Architectural Design Studio 一級建築士登録No.152082号 國吉公一	工事名	(仮称)大和運送本社物流センター [○] 築工事	図面No.	
担当	発行	2018.03.06 年月日		図名	屋上階 平面図	縮尺	1:200



※1. 敷地、道路実測により、計画内容を変更する場合があります。敷地形状、道路幅員は地積測量図に依る作図ではありません。
 2. 建築確認行政庁との協議及び指導等により計画内容を変更する場合があります。
 3. 工事予算内で確定したものではありません。
 4. 実施設計時に構造計画・設備計画・外構計画により変更される場合があります。

承認	作成	2018.03.06 年月日	國吉設計事務所 Architectural Design Studio	工事名	(仮称)大和運送本社及び物流センター 新築工事	縮尺	図面No.
担当	発行	2018.03.06 年月日		一級建築士登録No.152082号 國吉公一	図名	断面図	1:200